

GS1 Polska, poprzez program współpracy z dostawcami Rozwiązań, promuje rozwiązania teleinformatyczne (sprzęt, usługi, produkty), które obsługują globalne standardy GS1.

Jednym z pierwszych Partnerów w ww. programie została firma BCS Polska, a jej autorskie oprogramowanie do obsługi magazynu bcsTiger, po przejściu procedury audytu uzyskało prawo posługiwania się znakiem „Zgodny z GS1”¹.

Na łamach tego artykułu, chcielibyśmy przedstawić Państwu przebieg wdrożenia systemu, które obsługuje globalne standardy GS1².



SYSTEM OBSŁUGI MAGAZYNU BCSTIGER W T.G. BEWA SP. Z O.O.

Towarzystwo Gospodarcze BEWA sp. z o.o. uruchomiło system mobilnej obsługi magazynów wyrobów gotowych z rejestracją produkcji. Platformę informatyczną wraz z jej konfiguracją oraz szkoleniem pracowników wdrożyła firma BCS Polska.

BEWA Sp. z o.o. istnieje od 1992 r. Przedmiotem działalności firmy jest przede wszystkim produkcja i sprzedaż wody źródlanej i napojów. Większość produkcji skierowana jest do największych w Polsce sieci handlowych, takich jak Eurocash, Biedronka, Kaufland, Auchan i Carrefour. BEWA produkuje swoje wyroby na bazie wody czerpanej z pięciu studni, z których dwie należą do grupy najgłębszych w kraju i sięgają aż 312 m w głąb ziemi. Obecnie firma jest w całości własnością PGE KWB Bełchatów S.A., wchodzącej w skład Polskiej Grupy Energetycznej. Dynamiczny rozwój firmy wymusił zbudowanie w 2006 roku hali magazynowej o powierzchni 11 tys. m. kw. W celu zapewnienia jej efektywnego i niezawodnego działania zdecydowano o implementacji systemu wspomagającego zarządzanie magazynem.

„Celem zaimplementowania systemu było poprawienie szeroko rozumianej logistyki magazynowej, przyśpieszenie procesu wysyłek, kompletacji towaru, a także śledzenie towarów od momentu przyjęcia z produkcji. Ponadto oczekiwaliśmy, że w wyniku funkcjonowania systemu będzie możliwa większa kontrola procesów oraz uzyskanie bazy

¹ Więcej o procedurze audytu na stronie <http://www.gs1pl.org/narzedzia-i-zasoby/katalog-dostawcow-rozwiazan>

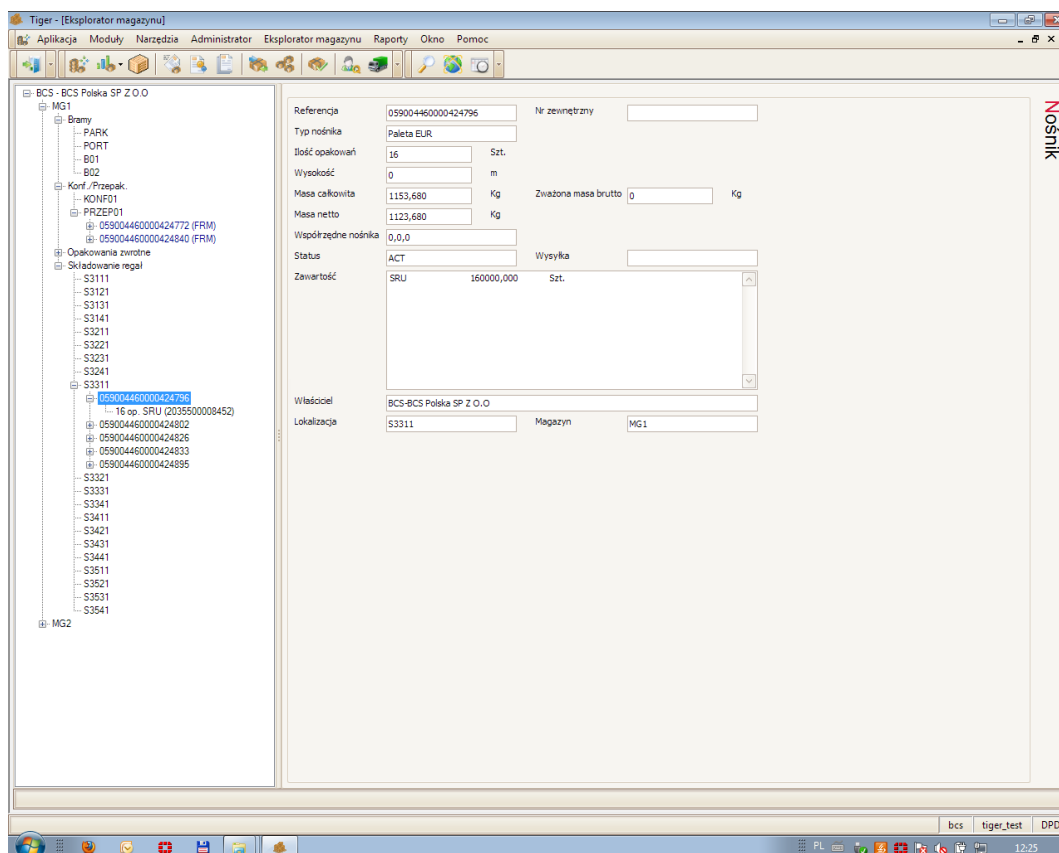
² www.gs1pl.org

danych do analizy biznesowej bieżącej działalności.” - powiedział Roman Siemieniuk z BEWA sp. z o.o.

System zarządzania magazynem sprzęgnięto z infrastrukturą IT firmy

BEWA należy do największych producentów napojów w Polsce. Spółka co roku umacnia swą pozycję na rynku - statystyczny Polak wypił w 2008 r. 5,12 litra wody i napojów wyprodukowanych przez T.G. BEWA. Tak wysokie zdolności produkcyjne wymagają doskonałej organizacji wszystkich jej etapów: od przyjęcia surowca, poprzez jego obróbkę, aż do opuszczenia gotowego produktu z zakładu. By zapanować nad tak złożonymi procesami przy zachowaniu jak najwyższych standardów jakości, konieczne jest posiadanie zaawansowanej infrastruktury IT.

Kiedy oczekiwania względem platformy informatycznej zostały jasno określone, skupiono się na wyborze firmy, która podjęłaby się ich wykonania. Rozpatrywano kilka propozycji dostawców systemów mobilnej komunikacji, ostatecznie decydując się na firmę BCS Polska.



„Wybór rozwiązania BCS Polska był spowodowany korzystną ofertą cenową, bardzo dobrymi referencjami oraz funkcjonalnością oferowanego rozwiązania – bcsTiger to nie

tylko klasyczny system zarządzania magazynem ale – dzięki dodatkowym modułom – jest to kompleksowe narzędzie usprawniające działalność firmy” – stwierdził Roman Siemieniuk.

Analizując potrzeby i oczekiwania firmy BEWA sp. z o.o. specjaliści z BCS Polska opracowali koncepcję rozwiązania. Pierwszym etapem prac była dokładna analiza przedwdrożeniowa wraz z projektem rozwiązania. Na tym etapie uznano, że najbardziej odpowiedni będzie system mobilnej obsługi magazynów wyrobów gotowych z rejestracją produkcji w oparciu o mobilne terminale firmy Motorola, drukarki stacjonarne i mobilne etykiety firmy Zebra Technologies oraz środowisko radiowe Spektrum 24 firmy Motorola. Aplikacje zarządzające tą infrastrukturą to system zarządzania magazynami bcsTiger wraz z modułem zarządzania transportem oraz interfejsem do systemu ERP SAP Business One.



„System bcsTiger jest odpowiedzialny, za całość procesów magazynowych zachodzących w przedsiębiorstwie. Rejestrowane są w nim towary wychodzące z produkcji oraz realizowane wydania. Realizacja działań magazynowych odbywa się przy pomocy mobilnych terminali Motorola MC9090, natomiast przyjęcie z produkcji ma miejsce na terminalach stacjonarnych. Dane operacyjne, dokumenty wydania i przyjęcia przekazywane są poprzez interfejs z systemu ERP SAP Business One. W systemie działa również moduł transportu odpowiedzialny za zarządzanie transportem zewnętrznym: rejestracja środków transportu, zarządzanie.” – powiedział Robert Chajdaś z BCS Polska.

Wdrożenie rozwiązania trwało około 6 miesięcy. W podziale na poszczególne etapy prac była uwzględniona sezonowość produkcji, stąd intensywność prac była sterowana przez zespół wdrożeniowy ze strony firmy T.G. BEWA, aby w minimalnym stopniu zakłócić procesy produkcyjne. Oprócz zasadniczych prac wdrożeniowych eksperci z BCS Polska przeprowadzili także kompleksowe szkolenia dla administratorów i użytkowników systemu, a także optymalizację działania sieci radiowej.

Lepszy dostęp do danych i większy komfort pracy

„Na efekty wdrożenia nie trzeba było długo czekać. Choć jeszcze jest za wcześnie, aby precyzyjnie określić realne oszczędności i zwiększenie zysków, to zarówno szeregowi pracownicy jak i kierownictwo naszego zakładu odczuwają konkretne korzyści z funkcjonowania systemu.” – twierdzi Roman Siemieniuk.

Dzięki użyciu sprzętu mobilnego – terminali pracujących w obszarze sieci radiowej, udało się w sposób znaczący usprawnić pracę operatorów i magazynierów. System znacznie ułatwił partiowanie oraz przebieg towaru w zakładzie. Pozwoliło to na zaoszczędzenie czasu i wyeliminowanie błędów. Zastosowany sprzęt, zgodnie z oczekiwaniami, rozwija możliwości stosowanego w firmie systemu ERP.

„Najważniejszą korzyścią płynącą z instalacji systemu WMS (Warehouse Management System) jest skrócenie czasu realizacji procesów magazynowych – wydań towaru. Specyfiką produkcji jest sezonowość, co w okresach wzmożonego popytu wymaga większych zasobów. Wdrożenie systemu spowodowało normalizację tej sytuacji.” – stwierdził Robert Chajdaś

W dalszej perspektywie planowane jest rozszerzenie systemu o obsługę magazynu surowców, co pozwoli na uzyskanie pełnego śledzenia od surowca do wyrobu gotowego.

Globalne Standardy GS1

Od ponad 30 lat, kiedy to wynaleziono kody kreskowe, GS1 buduje i zarządza standardami kodów kreskowych, które umożliwiają przedsiębiorstwom i organizacjom na całym świecie automatyczną identyfikację jednostek detalicznych, zbiorczych i logistycznych. Ale globalne standardy to nie tylko kody kreskowe. To również elektroniczna wymiana danych (EDI), elektroniczny kod produktu (EPC) oraz globalna sieć synchronizacji danych (GDSN).

Stosowanie globalnych standardów GS1, to możliwość porozumiewania się z partnerami handlowymi w całym łańcuchu dostaw, przy użyciu tych samych komunikatów.

Firmy dzięki standardom GS1, takim jak numery identyfikacyjne GS1 mają możliwość zwiększenia efektywności i maksymalizacji rentowności w globalnym łańcuchu dostaw. Mamy nadzieję, że przedstawione wdrożenie, zachęci Państwa do stosowania systemów „Zgodnych z GS1” a tym samym używania globalnych standardów GS1.