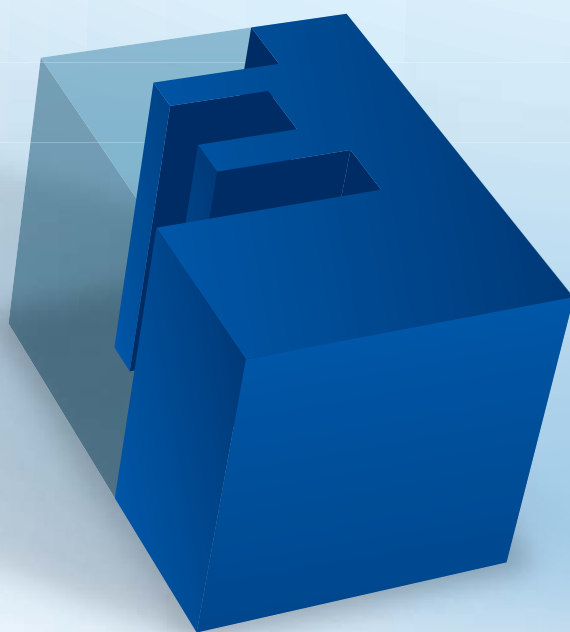


EWA

EDison Web Access



Co to jest EWA?

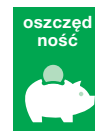
Łatwe, szybkie i tanie rozwiązanie, które nie wymaga instalacji, inwestycji ani szkoleń. **Click and go** – aby zacząć korzystać z usługi EWA, wystarczy komputer podłączony do Internetu.



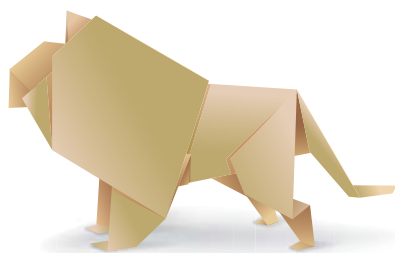
Bezpieczeństwo, oszczędność i wygoda – zaczynij od zaraz!

By wejść w świat elektronicznej wymiany danych, wystarczy podstawowa znajomość obsługi komputera. Aplikacja EWA (EDIsOn Web Access) jest prosta i intuicyjna, nie wymaga instalacji, drogiego sprzętu ani czasochłonnych szkoleń. Dzięki automatycznym aktualizacjom zwalnia użytkownika z czuwania nad aktualnością regulacji prawnych.

To najtańszy i najprostszy sposób na korzystanie z systemu EDI, określany jako „Web-Edi”. To usługa, która dynamicznym, niewielkim Firmom pozwala korzystać z dobrodziejstw komunikacji EDI, dotąd zarezerwowanych dla dużych przedsiębiorstw.



Co oferujemy?



Dzięki usłudze EWA stworzysz dokumenty w formatach XML i EDIFACT, **zgodne z Ustawą z dnia 11.03.2004 r. o podatku od towarów i usług ze zmianami z dn. 01.01.2014 r.** i w pełni kompatybilne z bardziej zaawansowanymi systemami EDI używanymi w większych organizacjach. Kreowanie faktury, faktury korygującej, awiza wysyłki odbywa się automatycznie na podstawie otrzymanego zamówienia elektronicznego, ale dokumenty można też tworzyć ręcznie. Możliwy jest również podgląd faktury w postaci czytelnej dla człowieka (i jej zapisu do pliku PDF). Szyfrowane połączenie SSL gwarantuje bezpieczeństwo i niezawodność.

Podstawowe funkcje aplikacji EDIsOn Web Access:

- wysyłanie i odbieranie dowolnych dokumentów elektronicznych,
- tworzenie faktur oraz dokumentów WZ na podstawie odebranych zamówień,
- tworzenie faktur oraz dokumentów WZ na podstawie lokalnego katalogu produktów,
- śledzenie statusów wysłanych dokumentów,
- wbudowane archiwum odebranych oraz wysłanych dokumentów,
- wydruk seryjny odebranych zamówień.



Sprawdź,
ile zaoszczędzisz
dzięki EDI!

