

Standardy GS1 w branży retail





ETYKIETA LOGISTYCZNA



Dla efektywnego zarządzania logistyką kod kreskowy nie jest wystarczający, potrzebna jest odpowiednia etykieta logistyczna. Czy chcesz kontrolować przepływ transportu i zarządzanie jednostkami logistycznymi w sposób zautomatyzowany i efektywny? Podczas identyfikacji palet zamiast wielu etykiet używaj tylko jednej etykiety zgodnej ze standardami GS1. Etykieta logistyczna GS1 to ustandaryzowana etykieta umieszczana na dowolnej jednostce logistycznej (np. paletce), która umożliwia jednoznaczny jej identyfikację wraz z zawartym na niej towarem oraz indywidualne monitorowanie w łańcuchu dostaw. Za jej pośrednictwem producenci, hurtownicy, dystrybutorzy, detaliści, przewoźnicy czy operatorzy logistyczni przekazują

sobie informacje o transportowanym towarze w ustandaryzowany, czyli jednoznacznie w skali świata zrozumiały sposób. Stosowanie etykiety logistycznej GS1 umożliwia śledzenie ruchu i pochodzenia towarów w całym łańcuchu dostaw oraz ułatwia przekazywanie dodatkowych informacji o zawartości jednostki logistycznej w sposób ustandaryzowany. Tam, gdzie nie ma rozwiniętej elektronicznej wymiany danych (EDI), etykieta jest najlepszym sposobem na efektywną komunikację między partnerami w łańcuchu dostaw. Pomaga automatyzować procesy magazynowe i dystrybucyjne, w połączeniu z elektroniczną awizacją skraca czas przyjęcia dostawy do magazynu.



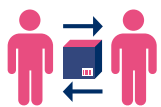
EDI (Elektroniczna Wymiana Danych)



Standardy EDI GS1 obsługują różnorodne procesy biznesowe łańcucha dostaw: od zamówienia, przez dostawę do płatności. Dla każdego z tych procesów potrzebny jest inny zestaw komunikatów. Obejmuje dostosowanie danych podstawowych, zarządzanie zamówieniami i dostawami oraz rozliczenia finansowe, a także zarządzanie transportem i magazynem. Głównymi partnerami w tym zakresie są sieci handlowe, producenci, dostawcy. Standardy GS1 Polska przyspieszają pomyślne wprowadzenie zautomatyzowanej komunikacji elektronicznej. EDI

umożliwia natychmiastowe przekazywanie informacji, które są zawarte w typowych dokumentach handlowych i transakcyjnych, takich jak zamówienie czy faktura. Standardowy komunikat GS1 EDI jest odpowiednikiem papierowego dokumentu o ustalonej międzynarodowej postaci, który został przystosowany do celów elektronicznej transakcji danych. Wdrożenie EDI może znacznie poprawić usługi partnerów rynkowych, wzmocnić wydajność łańcucha dostaw, obniżyć koszty i zoptymalizować zapasy.





TRACEABILITY

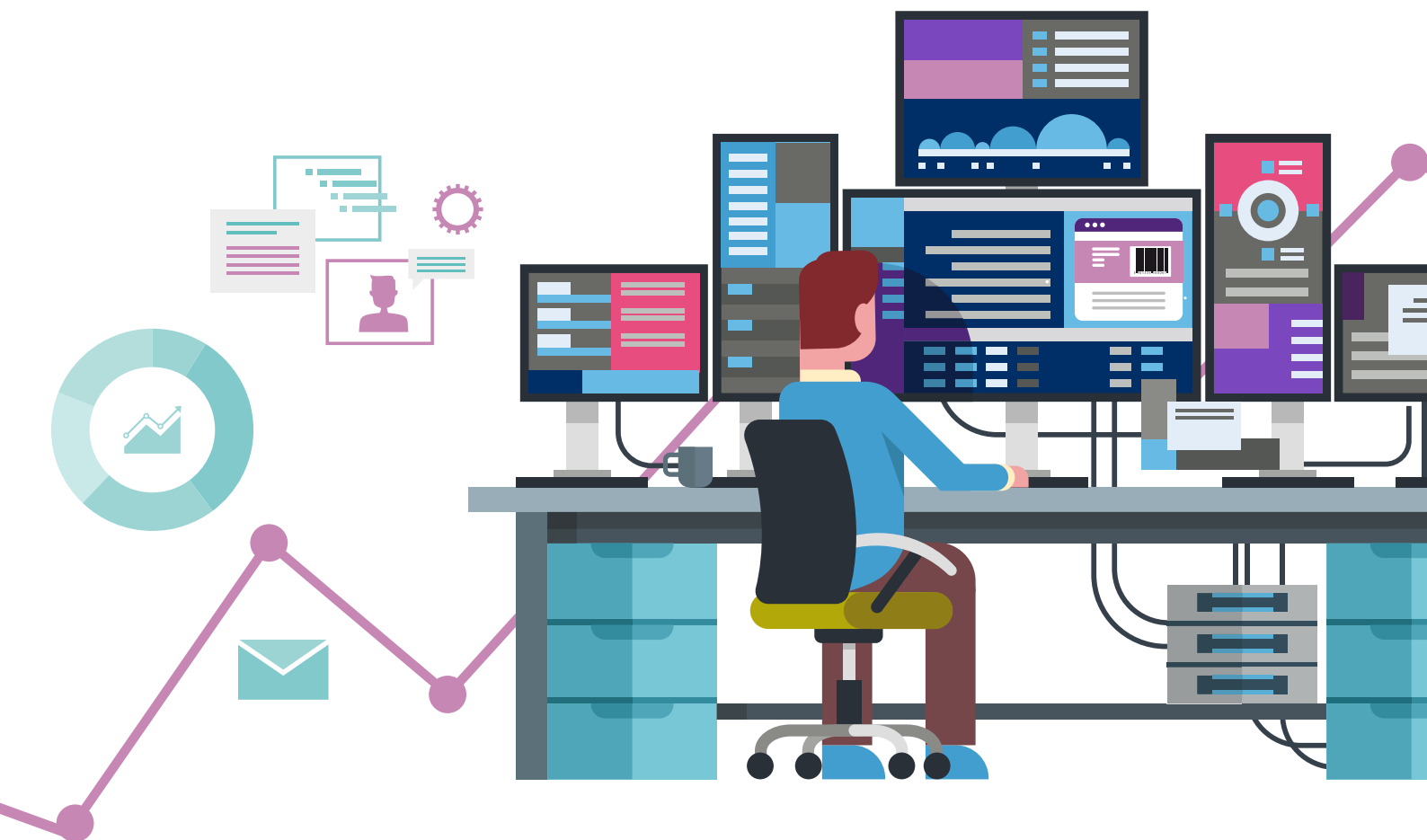
(Program Poprawy Identyfikalności)

Sektor dóbr konsumpcyjnych staje w obliczu rosnących wymagań dotyczących bezpieczeństwa produktów, identyfikalności i dokładnej wymianie danych. Coraz częściej wymagane jest zapewnienie wysokiego poziomu szczegółowych informacji na temat produktów spożywczych. Rozwiązaniem jest wprowadzenie systemu bezpieczeństwa żywności i jej identyfikalności z wykorzystaniem standardów GS1. We wszystkich gałęziach przemysłu i łańcuchu dostaw menadżerowie muszą znać aktualne odpowiedzi na pytania:

- Czy dostawa jest zgodna z zamówieniem?
- Czy fizyczny przepływ produktów został zoptymalizowany?
- Czy posiadam informacje, które są niezbędne w razie konieczności szybkiego wycofania produktu z rynku?

Traceability może dostarczyć odpowiedzi na te i wiele innych pytań. Coraz więcej firm wdraża traceability w celu poprawy wydajności, pomocy w ochronie marek i zapewnieniu, że ich produkty są bezpieczne dla konsumentów. Możliwość śledzenia swoich produktów i informacji w połączeniu z szybką reakcją na potrzeby rynku jest kluczem do skutecznego zarządzania logistyką. Korzyści, jakie daje wdrożenie efektywnego systemu traceability opartego o standardy GS1, to:

- Poprawa identyfikalności produktu
- Usprawnienie procesów biznesowych
- Zwiększenie bezpieczeństwa żywności
- Ułatwienie wycofania produktu

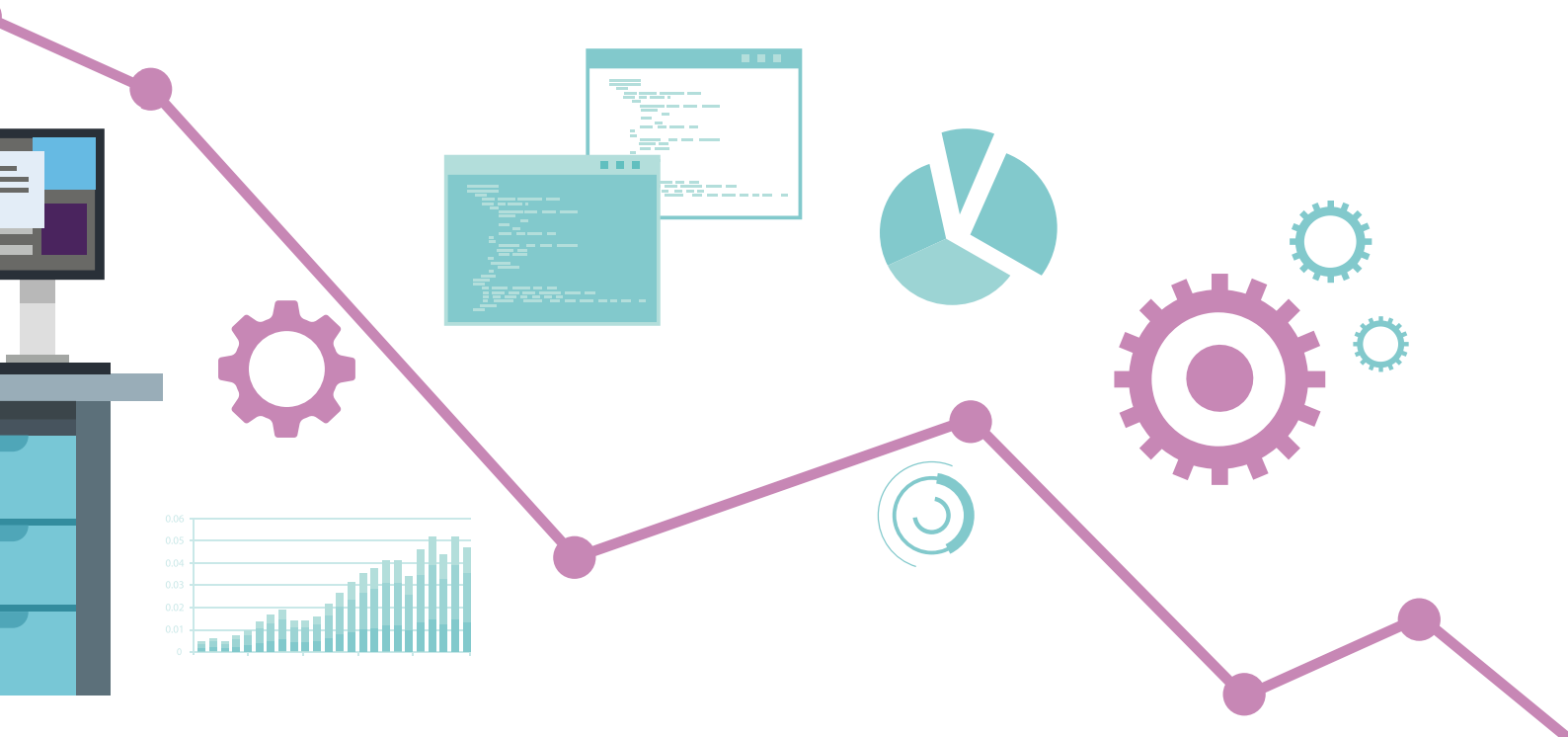




RFID

Obecnie konsumenci kupujący towary spodziewają się znaleźć odpowiedni produkt we właściwym miejscu i we właściwym czasie. Ogromnym wyzwaniem jest zwiększanie obrotów na rynku i odpowiednie monitorowanie przepływu towarów o różnych atrybutach (model, rozmiar, kolor, styl, sezon...). Zastosowanie standardów GS1, w tym tagów RFID, może znacznie zwiększyć dokładność inwentaryzacji produktów, co prowadzi do zwiększenia sprzedaży. RFID jest technologią, którą wielu partnerów handlowych zaczyna stosować w sektorze odzieżowym. Podobnie jak kod kreskowy umożliwia identyfikację produktów przy wykorzystaniu fal radiowych w całym łańcuchu dostaw. RFID dobrze łączy się z istniejącymi systemami kodów kreskowych, ponieważ ustalone klucze identyfikacyjne, w tym numery GTIN, można zakodować w znaczniki RFID. Oznacza to, że technologia RFID może współpracować z Globalną Siecią Synchronizacji Danych (GDSN) lub Elektroniczną Wymianą Danych (EDI), a przede wszystkim z Zdarzeniową Bazą Danych (EPCIS). RFID jest idealny dla procesów, które wymagają:

- Możliwości liczenia i identyfikowania wielu produktów – na przykład produktów na półce – jednocześnie;
- Identyfikacji produktów, które są komponentami większego produktu. RFID eliminuje konieczność demontażu produktu w celu policzenia komponentów, takich jak skrzynie z towarami lub narzędziami gospodarstwa domowego itp., które wymagają montażu;
- Maksymalnej dokładności. RFID podnosi dokładność inwentaryzacji na poziomie SKU w porównaniu z procesami ręcznymi. Technologia RFID jest znana od ponad pół wieku, jednak jej wykorzystywanie do celów komercyjnych to trend ostatnich kilkunastu lat.



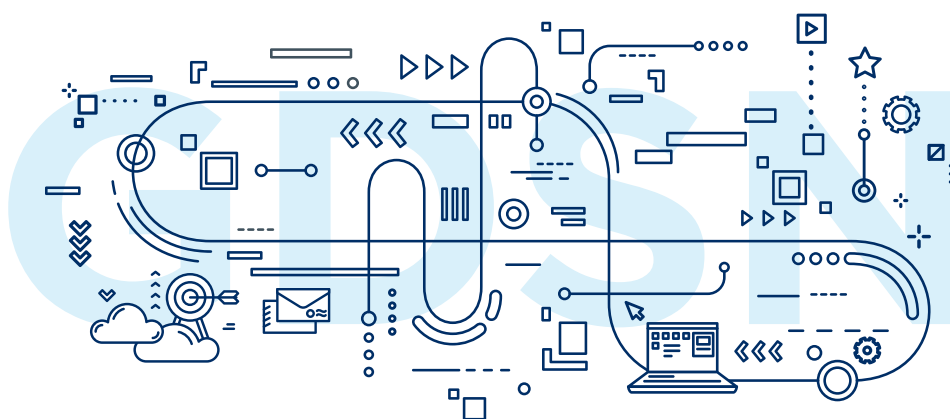


GDSN (Globalna Sieć Synchronizacji Danych)



Producenci i sieci handlowe mogą wymieniać swoje dane o produktach między innymi za pośrednictwem GDSN (Globalnej Sieci Synchronizacji Danych) opartego na standardach GS1. Sieci handlowe potrzebują informacji o produktach od swoich producentów, aby kierować wieloma obszarami swojej działalności, na przykład wprowadzaniem nowych produktów, magazynowaniem, dystrybucją, przygotowaniem planogramów i systemem sprzedażowym sklepu. Ważne jest, aby informacje o produktach były spójne zarówno po stronie producenta, operatora logistycznego, jak i sieci handlowej. GDSN umożliwia udostępnienie informacji o produkcie przez producentów dla sieci handlowych przy użyciu wspólnego katalogu. Dane te są zdefiniowane za pomocą globalnie uzgodnionych standardów, stosowanych przez wszyst-

kie strony wymiany. Takie podejście umożliwia udostępnianie najnowszych informacji o produkcie jednocześnie dla wszystkich sieci handlowych, z którymi współpracuje producent. Polski GDSN skupia się na odwzorowaniu ponad 130 atrybutów, odpowiadających na zapotrzebowanie na dane na rodzimym rynku. W jego ramach znajdują się min.: GTIN, nazwa produktu, wymiary (szerokość, wysokość, głębokość), waga netto /brutto, rodzaj opakowania, liczba produktów w opakowaniu zbiorczym itd. Aby prawidłowo zarejestrować produkt, wystarczy uzupełnić jedynie 29 atrybutów wymaganych, pozostałe mają charakter opcjonalny. Korzystając z tego systemu, producent wprowadza informację o produkcie tylko raz, a wszyscy wybrani odbiorcy, co oznacza, że sieci handlowe mogą bezpiecznie uzyskać wiarygodne i dokładne informacje.



Program Poprawy Jakości Kodów Kreskowych

Program Poprawy Jakości Kodów Kreskowych jest projektem adresowanym do sieci handlowych i dystrybutorów. Pozwala w krótkim czasie poprawić poziom obsługi klientów oraz ograniczyć liczbę produktów błędnie oznakowanych kodami. Coraz więcej sieci handlowych analizuje poziom strat, związanych z utrudnionym skanowaniem kodów, zarówno w magazynach, jak i kasach. Przekłada się to na dodatkowe wytyczne dla dostawców, ale i konsekwencje handlowe. Bez

właściwie zaprojektowanego i wydrukowanego kodu kreskowego nie jest możliwa automatyzacja procesów kompletacji czy sprzedaży. Projekt polega na prowadzeniu kontroli kodów obecnych na półkach sklepowych oraz bezpośredniej współpracy z dostawcami sieci. Współpracujemy od ponad 10 lat, z największymi sieciami handlowymi obecnymi na naszym rynku, identyfikując konkretne błędy i wskazując dostawcom, w jaki sposób należy je poprawić.

Sieci handlowe, producenci, dostawcy i hurtownicy polegają na standardach GS1 w celu bardziej efektywnego prowadzenia działalności, zapewnienia dokładności informacji o produkcie i minimalizacji kosztów. Standardy GS1 pomagają osiągać te wyniki nie tylko w ramach ich działalności, ale także w całym łańcuchu dostaw. Pomagając usprawnić proces wprowadzania produktów na rynek, a także chronić markę przed niebezpiecznymi, podrabianymi lub nielicencjonowanymi produktami, GS1 umożliwia firmom poprawę efektywności operacyjnej dzięki globalnym standardom i rozwiązaniom ukierunkowanym na branżę. Niezależnie od tego, czy dostosowujesz swoją gamę produktów do wymagań swoich klientów, czy optymalizujesz swoje procesy dostawy, czy przechodzisz do fakturowania elektronicznego, czy dopiero rozpoczynasz działalność w branży retail: możemy pomóc Ci doradzając, a także pomagając wdrożyć globalne standardy.



GS1 Polska

ul. E. Estkowskiego 6, 61-755 Poznań

biuro@gs1pl.org

+48 61 851 77 54



www.gs1pl.org